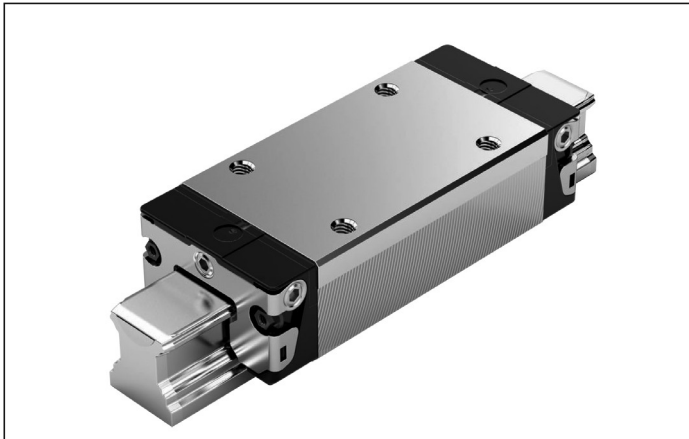


SLS – Schmal Lang Standardhöhe R1623 ... 2.



Dynamikwerte

Geschwindigkeit: $v_{max} = 5 \text{ m/s}$
 Beschleunigung: $a_{max} = 500 \text{ m/s}^2$
 (Wenn $F_{comb} > 2,8 \cdot F_{pr}$: $a_{max} = 50 \text{ m/s}^2$)

Schmierhinweis

► Erstbefettet

Hinweis

Passend für alle Kugelschienen SNS/SNO.

Optionen und Materialnummern

Größe	Kugelwagen mit Größe	Vorspannungsklasse				Genauigkeitsklasse				Dichtung bei Kugelwagen					
		C0	C1	C2	C3	N	H	P	XP	ohne Kugelkette			mit Kugelkette		
										SS	LS ¹⁾	DS	SS	LS ¹⁾	DS
15	R1623 1	9				4	3	-	-	20	21	-	22	23	-
			1			4	3	2	8	20	21	-	22	23	-
				2		-	3	2	8	20	21	-	22	23	-
					3	-	-	-	8	20	21	-	22	23	-
20	R1623 8	9				4	3	-	-	20	21	-	22	23	-
			1			4	3	2	8	20	21	2Z	22	23	2Y
				2		-	3	2	8	20	21	2Z	22	23	2Y
					3	-	-	-	8	20	21	2Z	22	23	2Y
25	R1623 2	9				4	3	-	-	20	21	-	22	23	-
			1			4	3	2	8	20	21	2Z	22	23	2Y
				2		-	3	2	8	20	21	2Z	22	23	2Y
					3	-	-	-	8	20	21	2Z	22	23	2Y
30	R1623 7	9				4	3	-	-	20	21	-	22	23	-
			1			4	3	2	8	20	21	2Z	22	23	2Y
				2		-	3	2	8	20	21	2Z	22	23	2Y
					3	-	-	-	8	20	21	2Z	22	23	2Y
35	R1623 3	9				4	3	-	-	20	21	-	22	23	-
			1			4	3	2	8	20	21	2Z	22	23	2Y
				2		-	3	2	8	20	21	2Z	22	23	2Y
					3	-	-	-	8	20	21	2Z	22	23	2Y
45	R1623 4	9				4	3	-	-	20	-	-	22	-	-
			1			4	3	2	8	20	-	2Z	22	-	2Y
				2		-	3	2	8	20	-	2Z	22	-	2Y
					3	-	-	-	8	20	-	2Z	22	-	2Y
Bsp.:	R1623 7	1				3				20					

1) Nur bei Genauigkeitsklassen N und H und bei XP in Vorspannungsklasse C1.

Bestellbeispiel

Optionen:

- Kugelwagen SLS
- Größe 30
- Vorspannungsklasse C1
- Genauigkeitsklasse H
- Mit Standarddichtung, ohne Kugelkette

Materialnummer:

R1623 713 20

Vorspannungsklassen

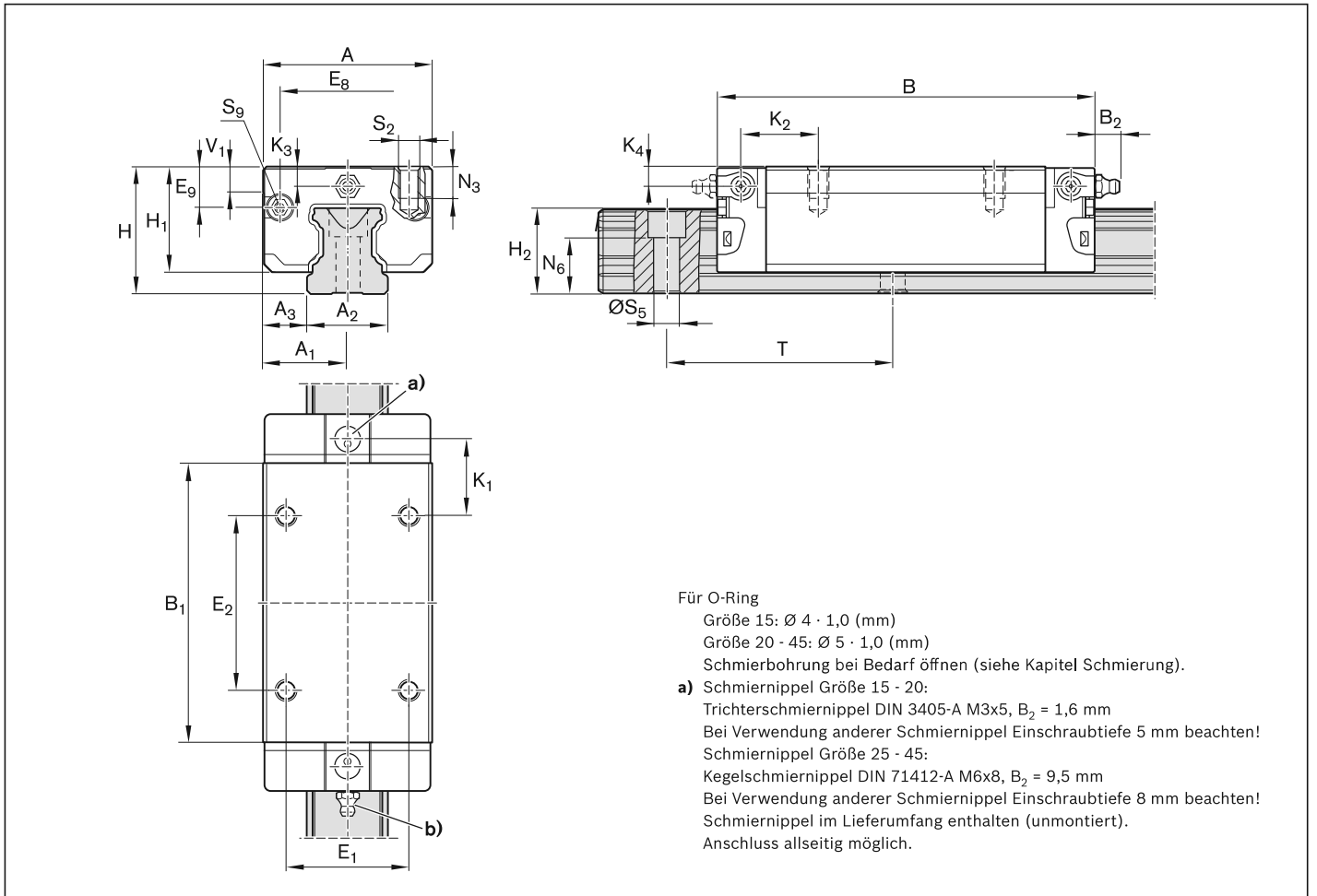
C0 = Ohne Vorspannung (Spiel)
 C1 = Leichte Vorspannung
 C2 = Mittlere Vorspannung
 C3 = Hohe Vorspannung

Dichtungen

SS = Standarddichtung
 LS = Leichtlaufdichtung
 DS = Doppellippige Dichtung

Legende

Graue Ziffern
 = keine Vorzugs-Variante/
 Kombination
 (z. T. längere Lieferzeiten)



Größe	Maße (mm)																	
	A	A ₁	A ₂	A ₃	B ^{+0,5}	B ₁	E ₁	E ₂	E ₈	E ₉	H	H ₁	H ₂ ¹⁾	H ₂ ²⁾	K ₁	K ₂	K ₃	K ₄
15	34	17	15	9,5	72,6	53,6	26	26	24,55	6,70	24	19,90	16,30	16,20	17,20	18,80	3,20	3,20
20	44	22	20	12,0	91,0	65,6	32	50	32,50	7,30	30	25,35	20,75	20,55	14,80	14,80	3,35	3,35
25	48	24	23	12,5	107,9	79,5	35	50	38,30	11,50	36	29,90	24,45	24,25	20,80	21,95	5,50	5,50
30	60	30	28	16,0	119,7	89,4	40	60	48,40	14,60	42	35,35	28,55	28,35	21,00	22,70	6,05	6,05
35	70	35	34	18,0	139,0	105,5	50	72	58,00	17,35	48	40,40	32,15	31,85	23,75	25,25	6,90	6,90
45	86	43	45	20,5	174,1	133,5	60	80	69,80	20,90	60	50,30	40,15	39,85	35,50	37,50	8,20	8,20

Größe	Maße (mm)									Masse (kg)	Tragzahlen ³⁾ (N)		Tragmomente ³⁾ (Nm)			
	N ₃	N ₆ ^{+0,5}	S ₂	S ₅	S ₉	T	V ₁	m	C		C ₀	M _t	M _{t0}	M _L	M _{L0}	
15	6,0	10,3	M4	4,5	M2,5x3,5	60	5,0	0,20	12 800	18 400	120	180	120	180		
20	7,5	13,2	M5	6,0	M3x5	60	6,0	0,45	29 600	41 800	380	540	340	490		
25	9,0	15,2	M6	7,0	M3x5	60	7,5	0,65	37 300	52 500	530	750	530	740		
30	12,0	17,0	M8	9,0	M3x5	80	7,0	1,10	46 000	66 900	800	1 160	740	1 080		
35	13,0	20,5	M8	9,0	M3x5	80	8,0	1,70	66 700	116 000	1 440	2 500	1 290	2 240		
45	18,0	23,5	M10	14,0	M4x7	105	10,0	3,20	111 000	190 000	3 010	5 120	2 730	4 660		

- Maß H₂ mit Abdeckband
- Maß H₂ ohne Abdeckband
- Tragzahlen und Tragmomente für Kugelwagen **ohne** Kugelkette. Tragzahlen und Tragmomente für Kugelwagen **mit** Kugelkette 12
 Die Festlegung der dynamischen Tragzahlen und Tragmomente basiert auf 100 000 m Hubweg nach DIN ISO 14728-1. Häufig werden jedoch nur 50 000 m zugrunde gelegt. Hierfür gilt zum Vergleich: Werte **C**, **M_t** und **M_L** nach Tabelle mit 1,26 multiplizieren.